



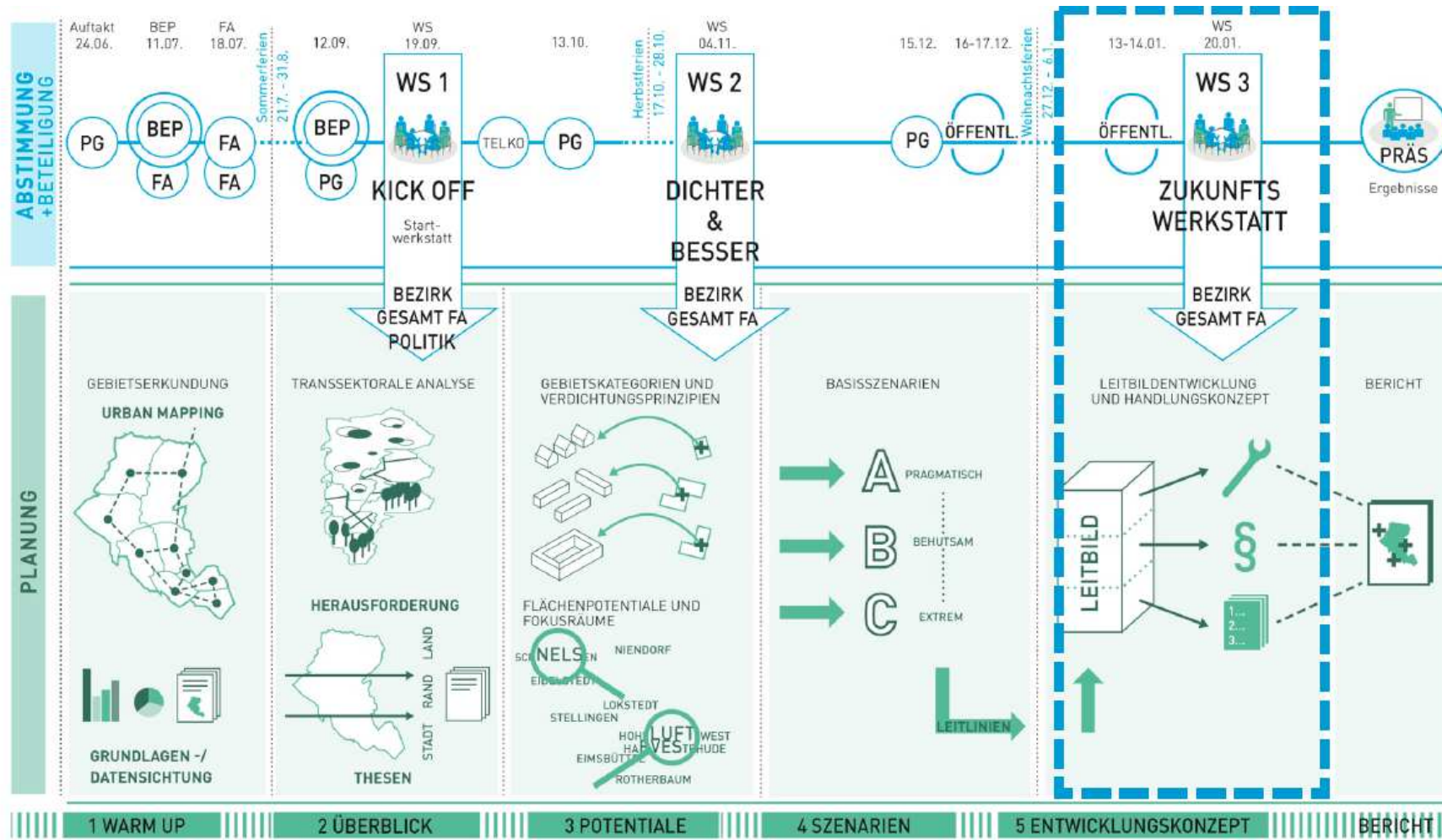
Bild: Bezirksamt Eimsbüttel

EIMSBÜTTEL 2040

HERAUSFORDERUNGEN & VISIONEN

Bezirksamt Eimsbüttel - Stadtplanungsausschuss

23. Januar 2018



Weiter wachsen, aber wie?



Workshops mit Politik & Verwaltung

Workshop 1 **Kick off**

Workshop 2 **Dichter & Besser**

Workshop 3 **Zukunftswerkstatt**



BEP-Arbeitsgruppe & bezirkliche Dienststellen

Fachbehörden & Umland

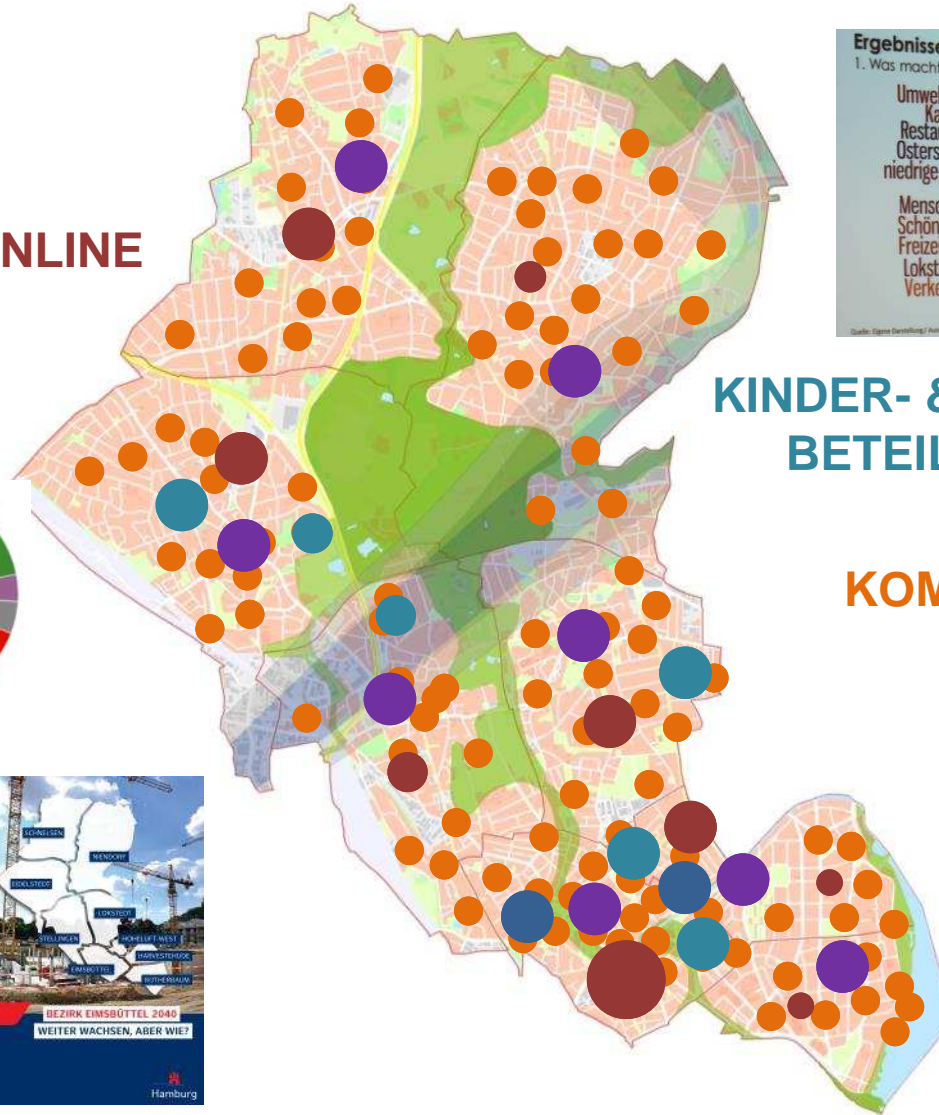
BSW, BUE, BWVI, BSB

BA HH-Mitte, BA Altona, BA HH-Nord

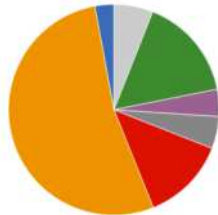
Stadt-Umland- Forum NordWest



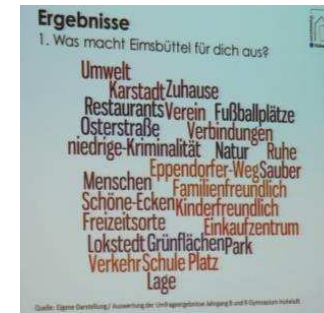
ONLINE



- Sonstiges
- Freiraum und Grün
- Freizeit
- Einkaufen
- Wohnen
- Mobilität und Infrastruktur
- Soziales



**EDGAR
FREECARDS**



**KINDER- & JUGEND-
BETEILIGUNG**

KOMMUNIKATION



**FLIEGENDE
STÄNDE**

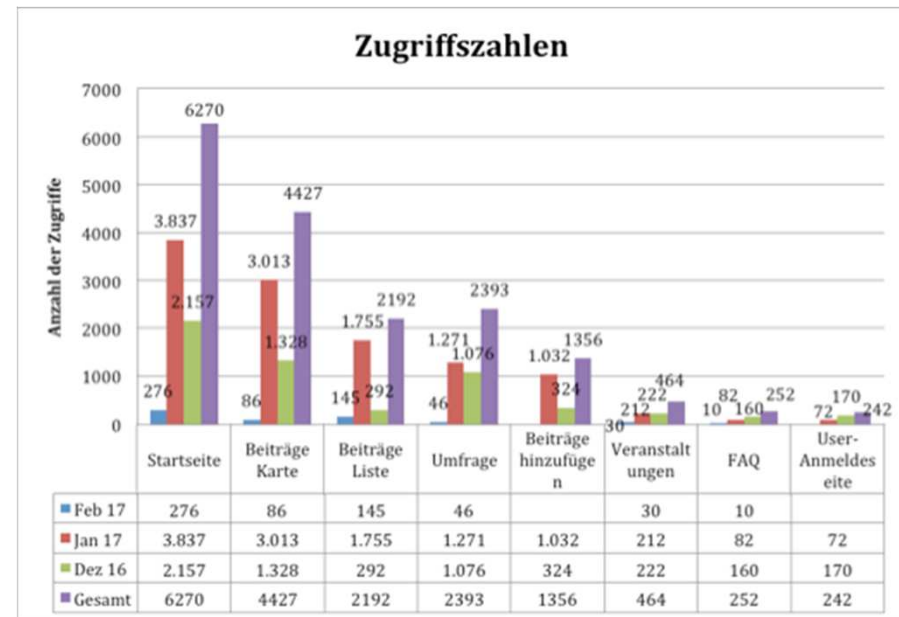
Kartengrundlage: FHH, Landesbetrieb Geoinformation und Vermessung; Themen: FHH, Bezirksamt Eimsbüttel
Bilder: Bezirksamt Eimsbüttel; Online-Dialog / Auswertung: zebra1og

- Großes Interesse an Bürgerbeteiligung in Eimsbüttel (800 Beiträge!)
- Kombination aus verschiedenen Beteiligungsformaten positiv
- Gutes Diskussionsklima
- Verkehr und Infrastruktur ist wichtigstes Thema vieler Eimsbüttler*innen
- Wohnungsneubau soll vornehmlich auf gering bebauten Flächen erfolgen
- Grünflächen und Parks sollen erhalten und ausgebaut werden
- Soziale und Verkehrsinfrastruktur muss mitwachsen
- Viele Beiträge benennen konkrete räumliche Situationen
→ Leitbildentwicklung muss aus dieser Vielzahl von konkreten Beiträgen erfolgen

Beteiligungszahlen

(14. Dezember 2016 bis 23. Januar 2017)

- Vor-Ort Beiträge: 183
- Online Beiträge: 466
- Online-Kommentare: 215
- Kinder u. Jugendbeteiligung: 70



Qualitätsvolle Grünflächen

Es soll künftig mehr Stadt an bestehenden Orten geben, das heißt auch: Die Eimsbütteler Landschaftsachse aus Grünzügen, Forst, Parks und Wasserflächen, die sich mitten durch den Bezirk zieht, bleibt Eimsbüttels starkes Rückgrat. Als verbindendes Element der Stadtteile sollen die Landschaftsachse und ein sich über den Bezirk erstreckendes Netz aus kleineren Grünflächen zum Beispiel durch bessere Wegeverbindungen gestärkt und für alle leichter zugänglich und erlebbarer werden.

Lebendige Kerne

Urbane Kerne zeichnen sich durch eine gute Mischung aus Einkaufen, Wohnen und Aufenthaltsqualität (z.B. attraktive öffentliche Plätze) aus. Die Zentren in den Stadtteilen sollen in diese Richtung konsequent entwickelt werden. Ziel ist es, durch dichtere und höhere Bebauung auch Zentren wie zum Beispiel den Tibarg in Niendorf attraktiv als Einkaufsstandort und gleichzeitig als Wohnstandort zu machen.

Neue Schnellbahnen

Der Ausbau des Schnellbahnnetzes ist der stärkste Motor für eine nachhaltige Siedlungsentwicklung. Sie schaffen ein attraktives Angebot für das veränderte Mobilitätsverhalten der Menschen. Vor allem Lokstedt und Stellingen werden von dem geplanten Bau der U 5 profitieren, Eidelstedt und Schnelsen von der S-Bahn 21.

Attraktive Magistralen

Die großen Verkehrsachsen bieten künftig durch den Rückgang von Lärm und Emissionen gute Entwicklungsperspektiven. Magistralen und Hauptverkehrsstraßen sollen so umgestaltet werden, dass sie urbane, attraktive Straßen mit Aufenthaltsqualität sind. Die baulichen Nutzungen in der zweiten Reihe profitieren von besserem Lärmschutz. Beispiel dafür ist die Hoheluftchaussee: In Teilen der Straße wurde bereits höher gebaut, die Wohnungen verfügen über modernen Lärmschutz, in den Erdgeschossen siedelte sich Gastronomie und Gewerbe an, Fuß- und Radwege sind neu gestaltet worden.

Herausforderung

WACHSTUM GESTALTEN - TYPISCH EIMSBÜTTEL

Leitthemen

ALLTAGSTAUGLICH

ANPASSUNGSFÄHIG

LEBENSWERT

Handlungsfelder



Profilierte
Landschaft



Vielfältige
Netze & Wege



Starke
Kerne



Qualifizierte
Infrastruktur



Integrierte
Arbeitswelten



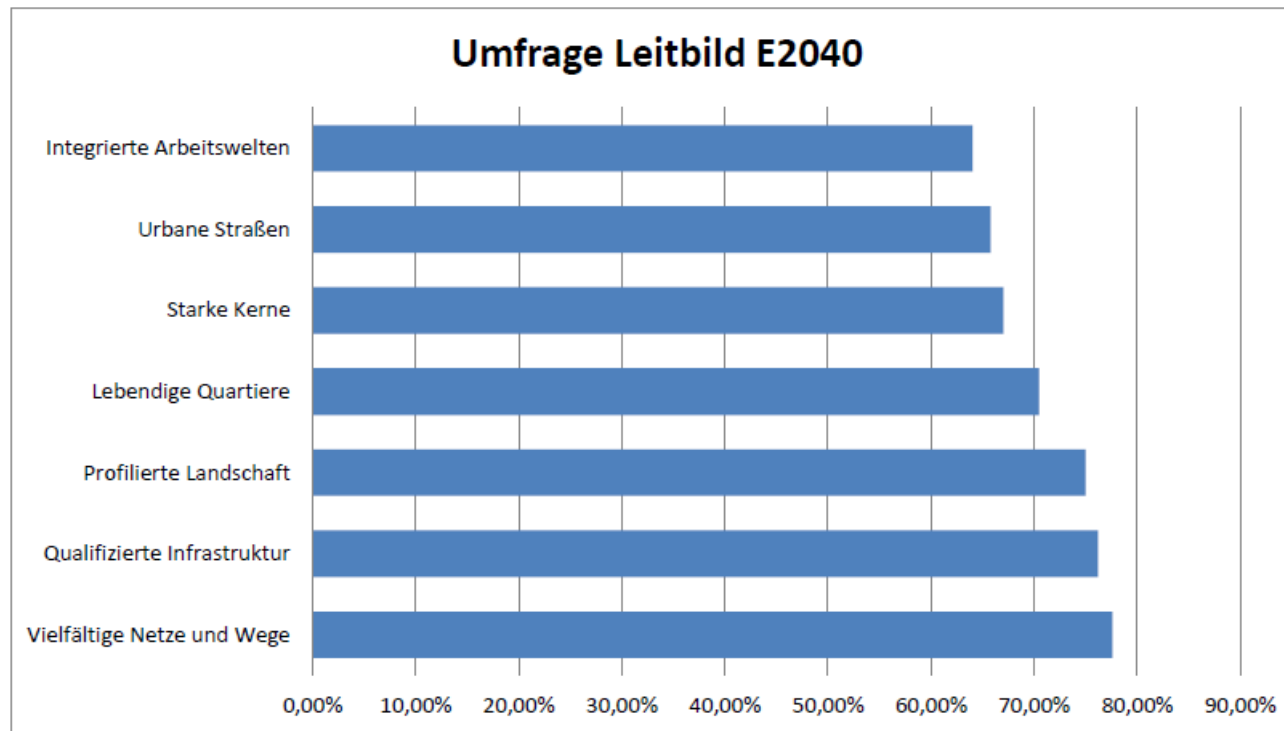
Urbane
Magistralen

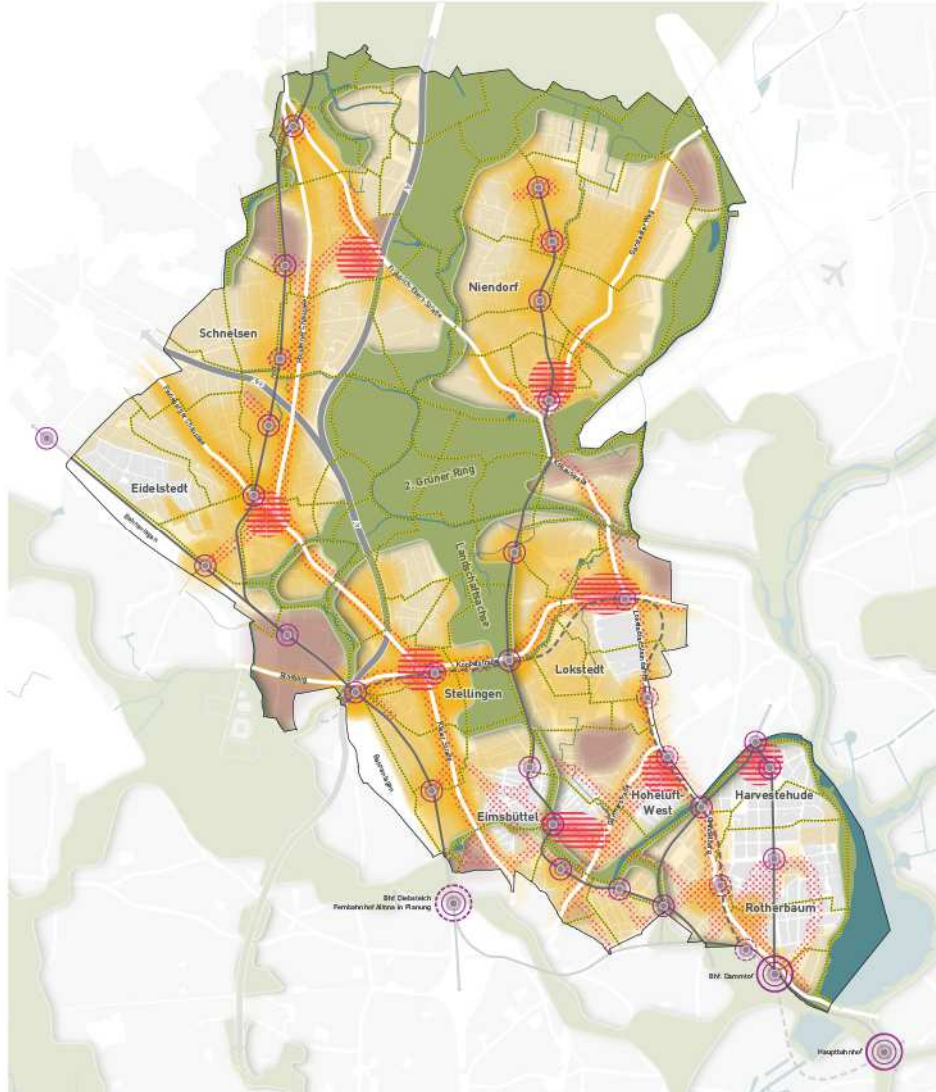


Lebendige
Quartiere

Bgmr + yellow Z

Vielfältige Netze und 77,60%	Qualifizierte Infrastrukturu 76,20%	Profilierte Landschaft 75%	Lebendige Quartiere 70,50%	Starke Kerne 67%	Urbane Straßen 65,80%	Integrierte Arbeitswelten 64%
--	---	--------------------------------------	--------------------------------------	----------------------------	---------------------------------	---





- Impulse**
- S- / U-Bahn-Haltestelle Bestand / Planung
 - Fernbahnhof Bestand / Planung
 - Magistralen
- Urbanisierungspotentiale**
- geringes Urbanisierungspotential
 - mittleres Urbanisierungspotential
 - hohes Urbanisierungspotential
 - Gewerbeschwerpunkt
- Landschaftspotentiale**
- Qualifizierungsraum Landschaftsachse einschließlich der Verknüpfungen
 - Grünes Wegenetz
 - Gewässer
- Identitätsorte**
- Urbane Kerne
 - Urbane Straßen



Bild: Urbanista

**VIELEN DANK FÜR IHRE
AUFMERKSAMKEIT**

Bezirksamt Eimsbüttel

23. Januar 2018